

SEMINARIO

EL DOCENTE COACH: LA EXCELENCIA EN EL AULA



“La EDUCACIÓN es un proceso natural que realiza el niño y no se adquiere escuchando palabras, sino por experiencias con el entorno” – M. Montessori –

- **María Montessori facilitadora de potencialidades** –

INTRODUCCIÓN

El trabajo que hacen los maestros en la escuela es de máxima importancia: están educando a los niños y jóvenes que son el futuro de nuestra sociedad.

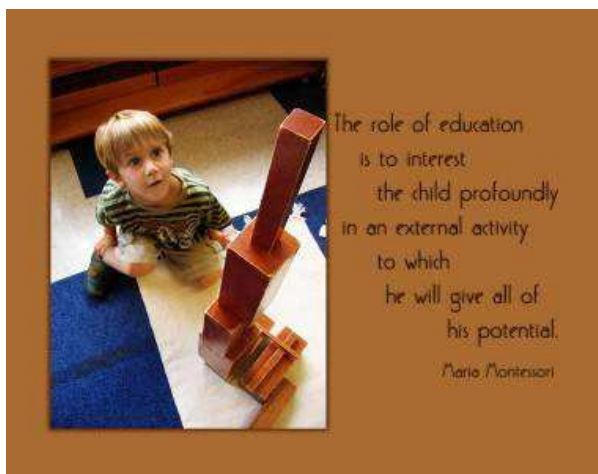
Los rápidos cambios y transformaciones de la sociedad contemporánea necesitan implicar a los educadores.

Este cambio de rol tradicional del maestro comporta ir un paso más allá en la formación del educador.

Ya no es suficiente que sea experto en las materias, sino que ha de transformarse en un facilitador de experiencias y aprendizajes, un modelo adulto con altas dosis de inteligencia emocional.

De transmisor de conocimientos, a *empoderar* al alumno, motivarlo y acompañarlo en el desarrollo de su potencial, de sus competencias y de sus talentos.

Tal y como dijo hace más de un siglo María Montessori "Ayúdame a hacerlo por mí mismo" son las palabras que desvelan las necesidades internas del niño". De esta manera, esta mujer adelantada a sus tiempos nos parece una pionera en el mundo de coaching educativo.



“ El papel de la educación es interesar al niño profundamente en una actividad externa, a la que pueda entregarse con todo su potencial ” - Maria Montessori

OBJETIVOS

- ✓ Comprender la visión humanista y distintiva del Coaching.
- ✓ Aportaciones del coaching para el nuevo rol de docente-coach
- ✓ Facilitar la expresión del talento aplicando el *efecto pigmalión*
- ✓ Reconocerse en los estilos de liderazgo en el aula
- ✓ El triángulo del maestro coach: gestionar personas, el cumplimiento y el propio posicionamiento.

CONTENIDOS

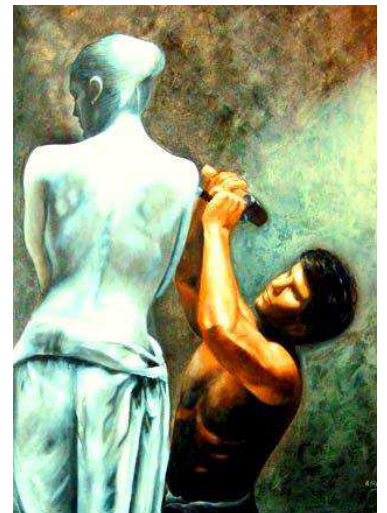


- ✓ **Definición y cuestiones propias del Coaching:**
 - La escuela 1.0 vs la escuela 2.0
 - Valores y creencias en la educación

“Si la educación es siempre concebida en el mismo sentido anticuado de ser una mera transmisión de conocimientos, hay poco que esperar de ella, en cuanto a mejorar el futuro de la humanidad” - María Montessori

- ✓ **El maestro-coach en el aula: el profesor Pigmalión entra en clase**
 - Individualizar para facilitar el potencial
 - Sentar las bases de la autoconfianza y la autoestima

“Los profesores competentes tienden a reconocer talentos únicos en cada estudiante y crear procesos educativos individualizados” - Raven



CONTENIDOS

✓ **Liderazgo en el aula:**

- Kurt Lewin y el impacto de los estilos de liderazgo en niños
- El liderazgo según el modelo de Blake y Mouton

“El aprendizaje es más efectivo cuando es un proceso activo en lugar de pasivo” - K. Lewis -

✓ **Neurodidáctica: educar pensando en el cerebro.**

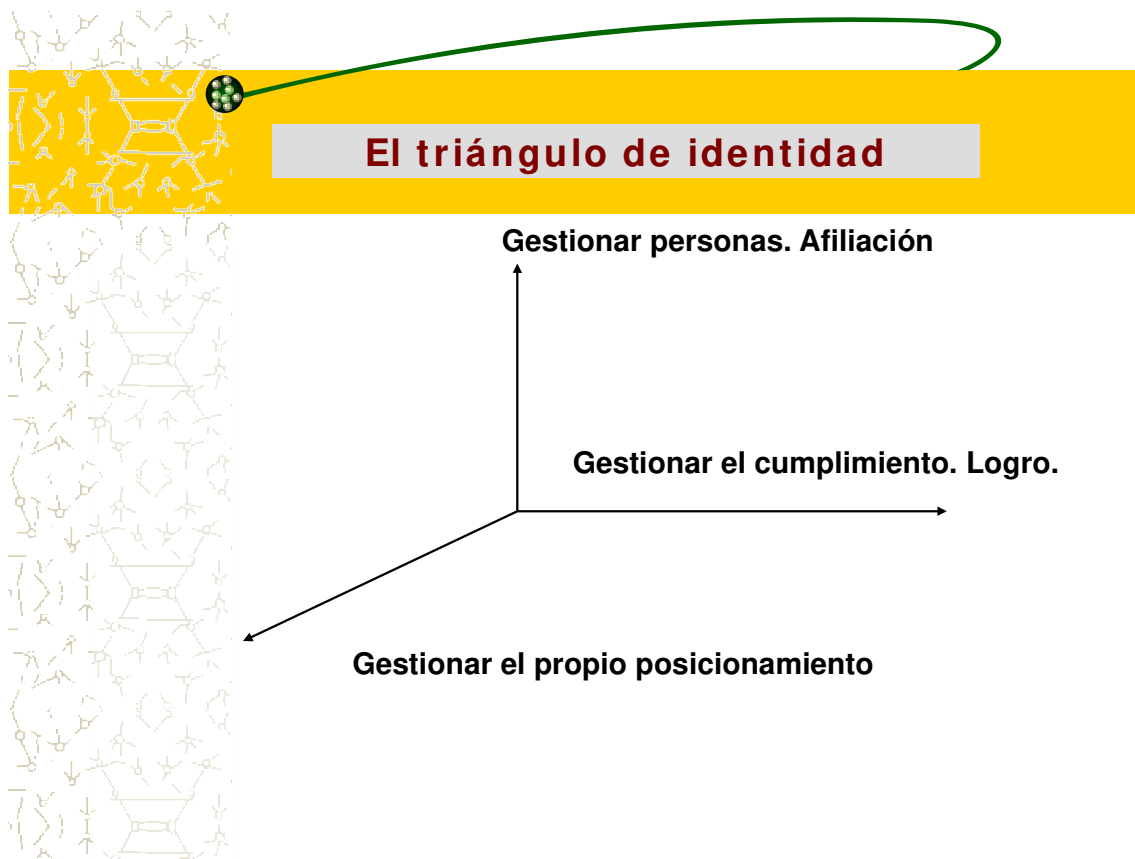
- La Pirámide del Aprendizaje para un óptimo aprovechamiento, participación y retención de los aprendizajes



*“Ahora sabemos que la *“potencia de aprendizaje”* NO está genéticamente programada, sino que la corriente de información de los órganos de los sentidos y las constantes interacciones activas con el medio circundante determinarán después qué aprender y qué talentos individuales desarrollaremos.”*

- Roberto M. Paterno, Doctor en Neuropsicología Infantil -

✓ Plan de acción para el educador: el triángulo de identidad



METODOLOGIA

- ✓ Tras una explicación teórica sobre algunos conceptos claves, el curso es también muy experiencial e interactivo. Utilizamos el "learning by doing" (aprender haciendo), es decir los participantes pasan por la conceptualización, la reflexión y la experiencia.
- ✓ Realizamos test, ejercicios, actividades y visionados de clips para proporcionar a cada participante una conciencia más profunda de las propias inclinaciones y de su impacto en el aula.
- ✓ Esta metodología facilita que el docente acabe con un plan de acción que promueve el propio desarrollo, mejora y bienestar.

HORARIOS

Presencial en sábados.

Horario lectivo:

- 9:30h- 14:00h (pausa de 30 min a lo largo de la mañana)
- 15:30h – 19:00h (pausa de 30 min a lo largo de la tarde)

DIRIGIDO A:

Está dirigido tanto a profesionales de la educación como al público en general. A todas aquellas personas interesadas en la educación y el aprendizaje. Tiene un enfoque teórico-práctico

Es especialmente interesante para:

Técnico/a en Educación Infantil, Educador/a Especial, Psicólogos y Logopedas, Homeschoolers, Madres de Día, y en general a maestros y padres interesados en reflexionar y mejorar su rol como educadores.

FORMADORA



Gemma Sala i Grau

- Licenciada en Psicología Clínica y Organizacional (UB)
- Estudios en SVA (Nueva York, USA)
- Coach Certificada (ASESCO-ICF)
- Formada con Robert Dilts, S.Guilligan, Jodorowsky, R. Boyatzis, Dr. Joe Dispenza, Steven Poelmans ...
- PNL Máster Trainer
- Yoga, Meditación, Mindfulness & Neurociencias en USA e India
- Formadora en programas de negocios y en masters como experta en liderar grupos, Inteligencia Emocional, Comunicación, Liderazgo, Trabajo en equipo, Gestión del estrés Coaching y Neurociencias
- Fundadora de Gemma Sala Consulting
- Directora académica del Postgrado en Coaching & Neurociencias en Girona.
- Formadora en Neurociencias aplicadas al aprendizaje: Master en método Montessori (Univ. Barcelona & IMI - International Montessori Institute)

Solicita más información en: info@montessorispace.com Tel: 972 67 86 81